

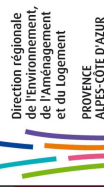
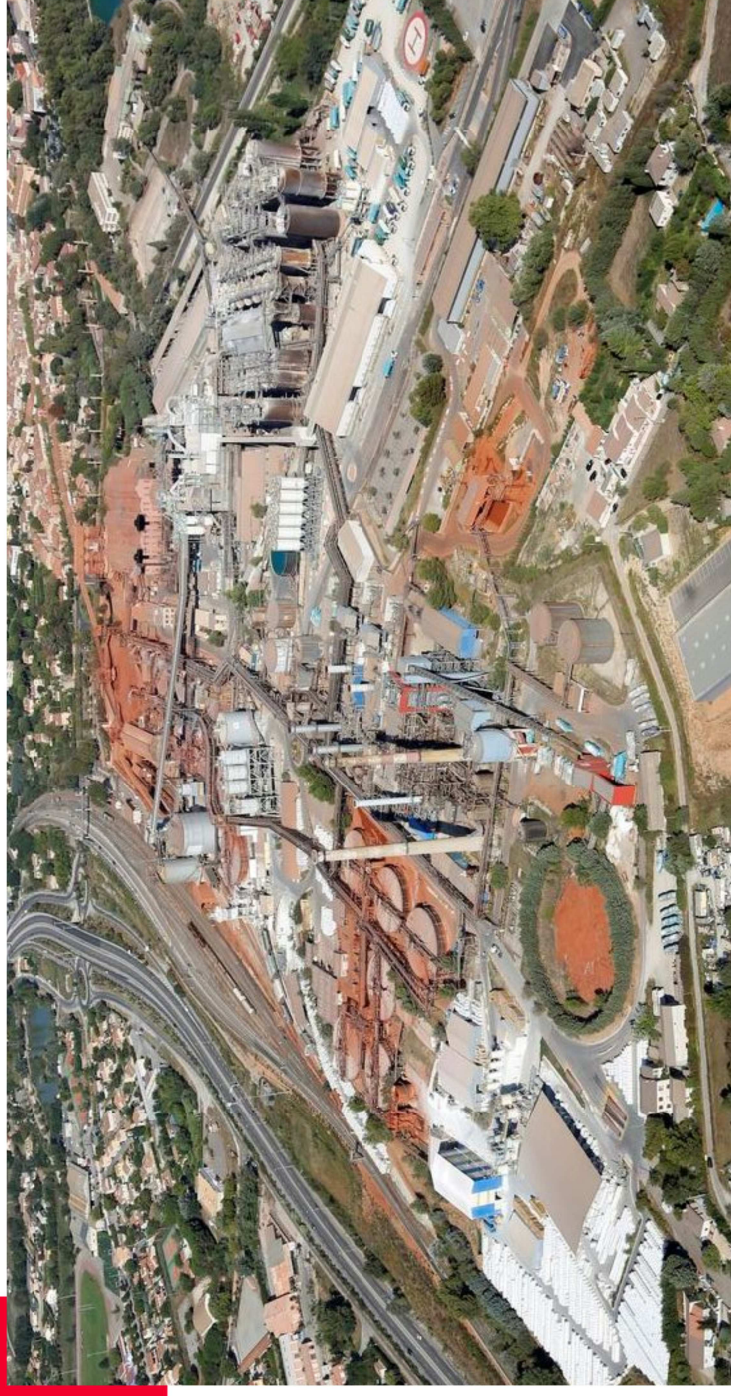
# Société ALTEO Gardanne

## Rejet en mer

### Suivi de l'arrêté préfectoral du 28/12/2015

Commission de  
suivi de site

2 février 2017



Direction Régionale de l'Environnement, de l'Aménagement et du Logement Provence-Alpes-Côte-d'Azur

# Principaux résultats des contrôles inopinés

Paramètres	Septembre	Octobre	Novembre	Décembre	AP 28/12/2015	AM 02/02/1998	LQ Labo
pH	12	12	12	12	12,4	9,5	
Matières en suspension	2,5	3,3	<2	7	35	35	2
Fer	<0,01	0,027	<0,01	<0,01	13	2	0,01
Aluminium	160	180	75	92	1226	5	0,02
Arsenic	0,045	0,059	0,031	0,029	1,7	0,05	0,003
DCO	910	150	94	2500	800	125	15
DBO5	260	61	<3	1400	80	30	3
Mercuré	0,0007	0,001	<0,0005	0,0007	0,0005	0,05	0,0005
Zinc	0,003	0,009	0,18	0,005	0,002	2	0,002
Manganèse	<0,005	<0,005	0,14	<0,005	0,02	1	0,005
Carbone Organique Total	210	77	61	510	250		0,5
Chrysène	<0,00023	0,00008	0,00005	0,00003	0,00001		0,00001
Phénaotrène	0,00051	0,00024	0,00013	0,00013	0,0001		0,00001

Valeurs en mg/l

**En rouge, les dépassements réglementaires par rapport à l'AP**

Prélevements réalisés sur 24h

LQ = Limite de quantification

# Principaux résultats des contrôles inopinés Dépassements constatés depuis septembre

- Matières organiques DCO / DBO5 / COT : 2 dépassements (sep-déc)  
Dépassements a priori liés à des contaminations du bidon de prélèvement
- Zinc : 3 dépassements (oct-nov-déc)  
Concentration mesurée entre 3 et 180 µg/l pour une VLE à 2 µg/l
- Manganèse : 1 dépassement (nov)  
Concentration mesurée à 140 µg/l pour une VLE à 20 µg/l
- Chrysène : 3 dépassements (oct-nov-déc)  
Concentration mesurée : entre 0,03 µg/l et 0,23µg/l pour VLE à 0,01 µg/l
- Phénanthrène : 2 dépassements (sep-oct)  
Concentration mesurée entre 0,24 µg/l et 0,51µg/l pour VLE à 0,1 µg/l



# Merci de votre attention

